

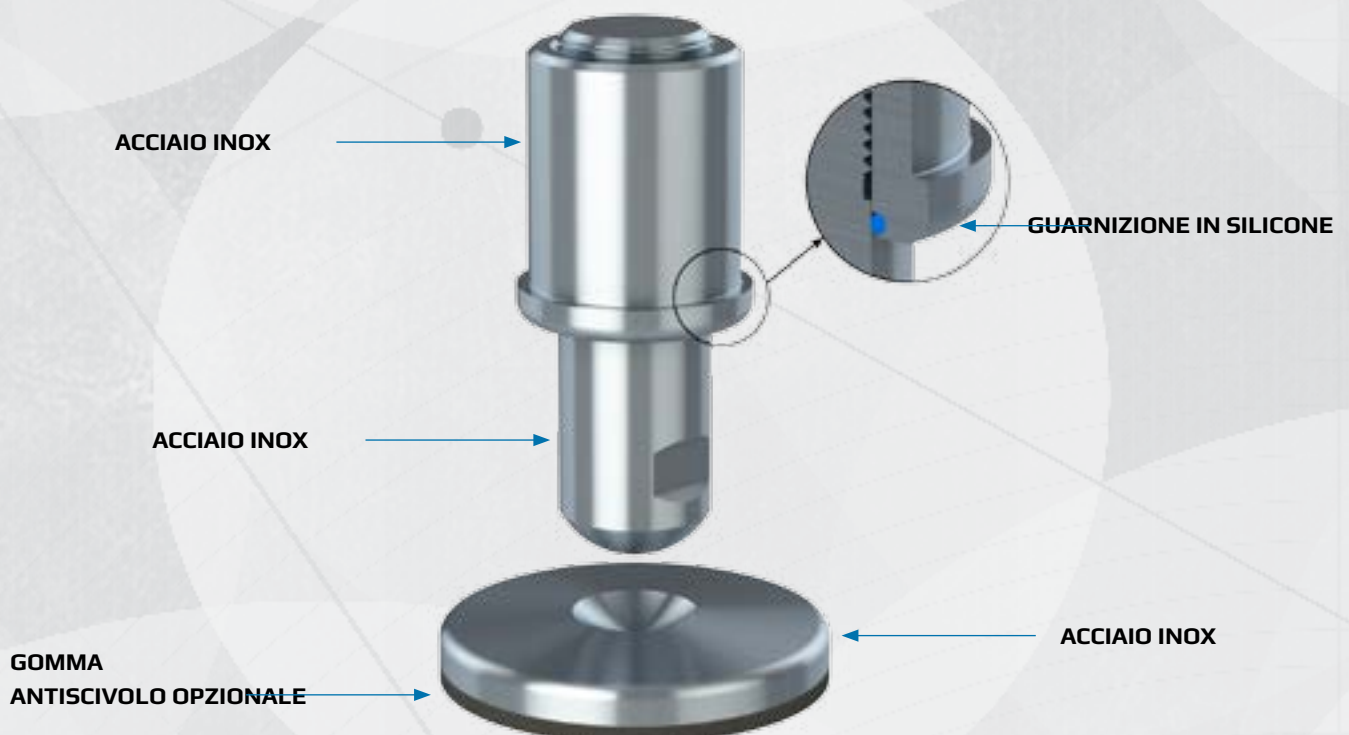
# DICHIARAZIONE DI CONFORMITÀ SUPPORTI PER SERBATOI

# CE

NGI aderisce fundamentalmente a tutte le direttive e a tutti gli standard applicabili. Tutte le informazioni si basano sullo stato attuale delle conoscenze e sono soggette a modifiche. Seguiamo con attenzione le revisioni e modifiche a tali direttive e progetteremo i nostri prodotti di conseguenza. Ciò garantisce che i prodotti di NGI siano sempre in conformità ai requisiti attualmente in vigore.

La nostra categoria di prodotti non è coperta dal campo d'applicazione della direttiva CE per i macchinari. Per questo motivo, non possono essere forniti con il marchio CE in conformità alla direttiva CE relativa ai macchinari.

Dichiariamo inoltre che i materiali elencati applicati ai nostri prodotti sono conformi alle richieste di materiali utilizzati nell'ambito delle industrie alimentari e farmaceutiche.



# DICHIARAZIONE DI CONFORMITÀ

## SUPPORTI PER SERBATOI

### LA DICHIARAZIONE DEI MATERIALI RIGUARDA LE SEGUENTI APPLICAZIONI

<b>Applicazione:</b>	<b>Perno e ghiera in acciaio</b>
Tipo di materiale:	Acciaio inox, AISI 304/A2 (X5CrNi18-10), Euronorm 1.4301. Su richiesta: Acciaio inox, AISI 316/A4 (X 5 CrNiMo 17 12 2), Euronorm 1.4401.
Conformità:	EN 10204 Tipo 2.2. NGI A/S dichiara che il prodotto è conforme all'ordine con indicazione dei risultati di ispezione non specifica. NGI ha certificati d'ispezione EN 10204 tipo 3.1 su tutto il materiale utilizzato nei prodotti, ma non specificato per ciascun piede. Nella direttiva 94/9/CE, Attrezzatura per atmosfere potenzialmente esplosive, nota anche come Direttiva ATEX, le attrezzature senza propria sorgente potenziale d'innesco non sono coperte e non devono essere marcate conformemente alla direttiva. Tuttavia, i piedi regolabili NGI sono adatti ad uso in tutte le zone ATEX.
<b>Applicazione:</b>	<b>Antiscivolo</b>
Tipo di materiale:	NBR Su richiesta EPDM
Elettricità:	Non conduttivo
Resistenza chimica:	Alta agli agenti detergenti comunemente applicati
Colore:	Nero
Durezza:	Shore A 80 ± 5
Intervallo di temperatura:	Da min -20 °C a max 110 °C
Carico:	Bassa capacità di carico
<b>Applicazione:</b>	<b>Anello di tenuta fra i componenti in acciaio per i piedi macchina NGI.</b>
Tipo di materiale:	Gomma siliconica
Elettricità:	Non conduttivo
Resistenza chimica:	Alta agli agenti detergenti comunemente applicati
Colore:	RAL 5010 (blu)
Durezza:	Shore A 60 ± 5
Intervallo di temperatura:	Da min -60°C a max +200 °C
Conservazione:	Conforme a ISO 2230
Conformità:	FDA: Linea guida 21 CFR 177.2600
RoHS 2:	Secondo la Direttiva 2011/65/CE DEL PARLAMENTO EUROPEO E DEL CONSIGLIO.
	GMP: Processo realizzativo valido conforme a 2023/2006 CE.
	Food contact: Regulation (EC) 1935/2004